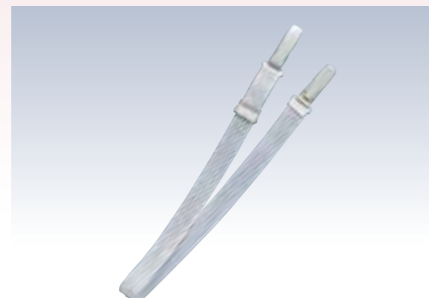


夏用小物

夏の装いに、さわやかな涼感を呼ぶ小物たち。
夏の和装は、敬遠されがちなもの。でも、暑い時季でもキリッと着こなせば、爽やかな風のような涼感を見る人にあたえてくれます。通気性などを考え作られた夏用小物で、涼しげな夏の着こなしを楽しんでください。



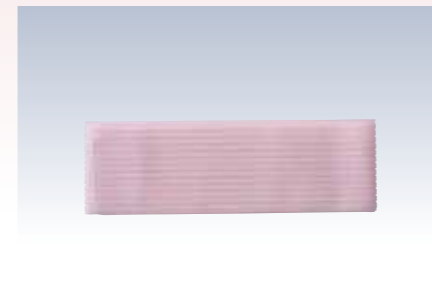
NO.1015 好腰紐メッシュM
NO.1017 好腰紐メッシュL
紐部/織ゴム(ナイロン80%・ポリウレタン20%)
サイズ/M(約145×3cm) L(約170×3cm)
参考上代 M ¥1150(税込 ¥1265)
L ¥1200(税込 ¥1320)



NO.1014 メッシュ着付ベルトM
NO.1018 メッシュ着付ベルトL
紐部/織ゴム(ポリエステル43%・ナイロン4%・ナイロンフィラメント38%・ポリウレタン15%)
止め具/ポリカーボネート
サイズ/M(約60×2cm) L(約75×2cm)
参考上代 M/L ¥800(税込 ¥880)



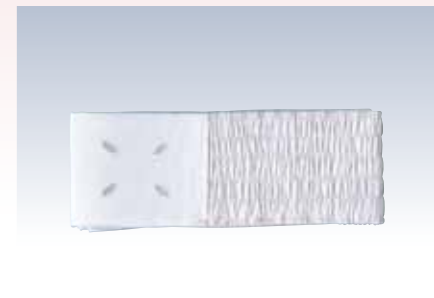
NO.442 きもの胸紐メッシュM/L
紐部/織ゴム(ナイロン80%・ポリウレタン20%)
止め具/ステンレス
サイズ/M(約70×3cm)×2本 L(約90×3cm)×2本
参考上代 M ¥1600(税込 ¥1760)
L ¥1700(税込 ¥1870)



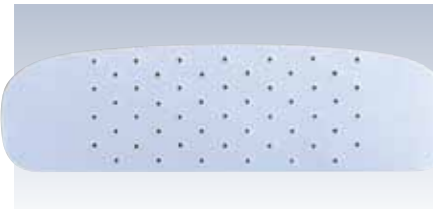
NO.329 マジック伊達メ
素材/ナイロン・ポリウレタン
サイズ/M(約100×8cm)
L(約120×8cm)
LL(約140×8cm)
参考上代 M ¥1200(税込 ¥1320)
L ¥1400(税込 ¥1540)
LL ¥1600(税込 ¥1760)



NO.97 メッシュパット
本体部表生地/ナイロン100%
本体部芯/ポリエステル
裏生地/ナイロン100%
紐部/織ゴム(ポリエステル95%・ナイロン5%)
サイズ/約74×20cm
参考上代 ¥4000(税込 ¥4400)



NO.1013 伊達メ 絹
生地/キュプラ100%
芯素材/PVCLレザー芯・不織布
サイズ/約230~245×9.5cm
参考上代 ¥3700(税込 ¥4070)



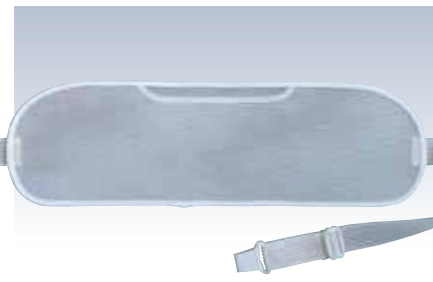
NO.221 前板ポリ(ゆかた用)
素材/ポリプロピレン樹脂
サイズ/約14×48cm 流通組数/10
参考上代 ¥500(税込 ¥550)



NO.231 前板メッシュW長
本体部表生地/ナイロン100%
裏生地/ナイロン100%
サイズ/約13×45cm 裏ポケット/内ポケット
流通組数/10 参考上代 ¥1000(税込 ¥1100)



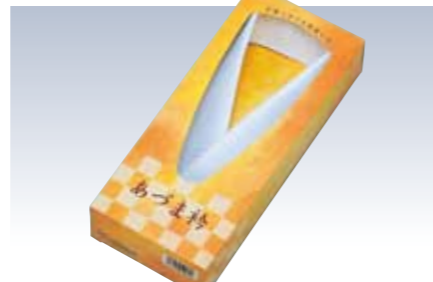
NO.232 前板メッシュ黒
本体部表生地/ナイロン100%
裏生地/ナイロン100%
サイズ/約13×45cm 裏ポケット/内ポケット
流通組数/10 参考上代 ¥1100(税込 ¥1210)
※礼装用に、また黒っぽい帯や袴など、透ける帯にもお薦め。



NO.1012 前板メッシュベルト付
本体部表生地/ナイロン100%
裏生地/ナイロン100%
ベルト/織ゴム(ナイロン80%・ポリウレタン20%)
サイズ/約13×45cm 裏ポケット/内ポケット
流通組数/10
参考上代 ¥1800(税込 ¥1980)



NO.1011 帯枕 麻(枕紐付)
本体部表生地/レーヨン70%・麻30%
本体部芯素材/麻70%・ポリエステル30%
枕紐/綿100%ガーゼ
サイズ/枕(約19×8×4.5cm) 枕紐(約12.5×140cm先細)
参考上代 ¥2100(税込 ¥2310)

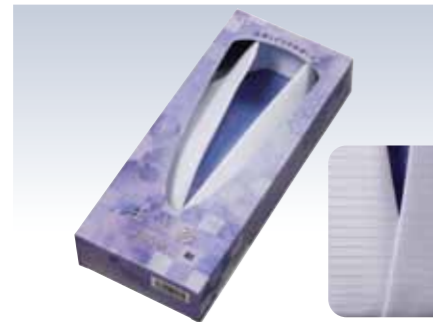


NO.32 あづま袴 絹
袴部表生地/ポリエステル100%
裏芯部生地/ポリエステル65%・綿35%
サイズ/約128×10~11.5cm
衣紋抜き部生地/ナイロン100%
サイズ/約64×10cm 紐部/ナイロン100%
参考上代 ¥3200(税込 ¥3520)

前で結ぶ 文庫結び(半巾帯)

- ゆかたまで着付けた後、「くるびタッ」を付けます。
- 帯のての先から約50cmの位置が体の前中心にくるように帯を巻きとぎます。(この際、ては左側にくるように)左脇よりてを斜めに、ての先は二つ折りにします。
- てを右側にあずけ、帯をももひと巻きします。次にてを下ろして左手に持ち、右手でたれを持って帯を締めます。
- たれを脇から斜めに三角形に折り上げたら、てを上にして結びます。結び目が帯の上端にくるようにしっかりと結びます。
- てを右側にあずけ、たれを結び目の近くから広げます。広げたたれで羽根を作ります。たれの先から幅が狭くなるように、帯の端を内側にたたみます。
- 作った羽根の中心で二ツ山ヒダを作ります。羽根を下から半分折り上げ、そのわきを持ち、羽根の端をそれぞれ外側に折り返すと、羽根に二つの山ができます。
- 羽根の中心を左手で持ち、あずけていたてを下ろして羽根の中心をくるむようにして巻きとぎます。上に引き上げて締めたら、同じ様にもうひとつを巻きとぎ、帯の端をくるむビタツの間にしまします。
- くるっと回して「ビタツ」ときまる。

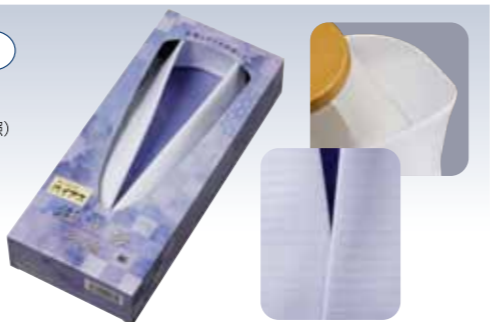
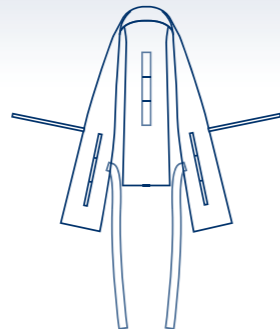
夏帯・ゆかた帯におすすめ!
NO.2946 前結び板 くるびタッ!メッシュ(M)
NO.2947 前結び板 くるびタッ!メッシュ(L)
本体部表生地/ナイロン100%
本体部芯/ポリプロピレン樹脂
裏生地/綿100%パイル地
サイズ/M(約13×100cm)・L(約13×120cm)
参考上代 設定なし
※結ばずに挟むだけのお太鼓止付式(単品販売有)



NO.581 仕立衿 2style(絹)
衿部表生地/ポリエステル100%
裏芯部生地/ポリエステル65%・綿35% サイズ/約140×10cm
衣紋抜き部生地/ナイロン100% サイズ/約53×12~15cm
紐部/ナイロン100%
参考上代 ¥4500(税込 ¥4950)

2通りの使い方ができます

- 2styleと装スリッ(別売)にセット
- 通常の長襦袢の衿にかがせる (P.15参照)



NO.581 仕立衿 2style(バイアス絹)
衿部表生地/ポリエステル100%
裏芯部生地/ポリエステル65%・綿35% サイズ/約140×10cm
衣紋抜き部生地/ナイロン100% サイズ/約53×12~15cm
紐部/ナイロン100%
参考上代 ¥6200(税込 ¥6820)
バイアス生地使用で、衿山のシワ・波打ちを解消



夏の装い...夏の小物...
NO.775 着付小物セット 夏
参考上代 ¥9400(税込 ¥10340)

予めご了承ください

- 印刷物との若干の色合いの違い
- 予告なしの仕様変更や廃番