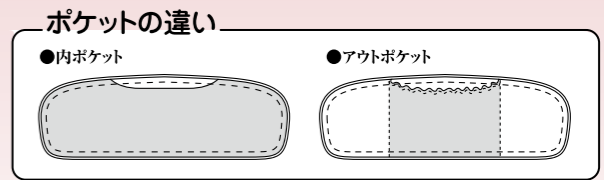


前板



NO.272 ポリ芯縮緬麻柄ベルト付

本体部表生地/レーヨン100%
本体部芯/ポリエチレン樹脂
裏生地/アセテート100%サヤ柄ピンク
ベルト/織ゴム(ポリエステル58%レーヨン42%)
サイズ/約14×50cm 同柄帯枕/NO.145
色/リエーション/3 裏ポケット/無
流通組数/10 参考上代 ¥1900(税込 ¥2090)



NO.274 花嫁白

本体部表生地/レーヨン100%
本体部芯/ポリエチレン樹脂 裏生地/レーヨン100%
サイズ/約18×34cm 裏ポケット/無
流通組数/10 参考上代 ¥1100(税込 ¥1210)



NO.275 花嫁小

本体部表生地/レーヨン100%
本体部芯/ポリエチレン樹脂 裏生地/レーヨン100%
サイズ/約14×41cm 裏ポケット/無
流通組数/10 参考上代 ¥1100(税込 ¥1210)



NO.295 ポリ芯こけしベルト付

本体部表生地/レーヨン100%
本体部芯/ポリエチレン樹脂
裏生地/レーヨン100%
ベルト/織ゴム(ポリエステル58%レーヨン42%)
サイズ/約14×49cm 色/リエーション/3
同柄帯枕/NO.176、NO.195、NO.196 裏ポケット/無
流通組数/10 参考上代 ¥2000(税込 ¥2200)



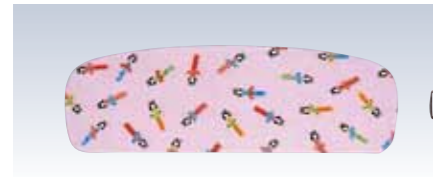
NO.296 ポリ芯こけし

本体部表生地/レーヨン100%
本体部芯/ポリエチレン樹脂
裏生地/レーヨン100%
サイズ/約14×49cm 色/リエーション/3
同柄帯枕/NO.176、NO.195、NO.196 裏ポケット/無
流通組数/10 参考上代 ¥1800(税込 ¥1980)



NO.297 ポリ芯七草特大

本体部表生地/ポリエステル100%
本体部芯/ポリエチレン樹脂
裏生地/レーヨン100%白
サイズ/約15×60cm 色/リエーション/3
同柄帯枕/NO.177 裏ポケット/内ポケット
流通組数/10 参考上代 ¥1800(税込 ¥1980)



NO.276 縮緬こけし

本体部表生地/レーヨン100%
本体部芯/A白ボール 裏生地/レーヨン100%サヤ柄
サイズ/約13×41cm 色/リエーション/3
同柄帯枕/NO.176、NO.195、NO.196
裏ポケット/内ポケット
流通組数/10 参考上代 ¥1400(税込 ¥1540)



NO.277 ポリ芯七草ベルト付

本体部表生地/ポリエステル100%
本体部芯/ポリエチレン樹脂
裏生地/アセテート100%サヤ柄
ベルト/織ゴム(ポリエステル58%レーヨン42%)
サイズ/約14×49cm 色/リエーション/3
同柄帯枕/NO.177 裏ポケット/無
流通組数/10 参考上代 ¥1800(税込 ¥1980)



NO.287 ポリ芯リンズキク小

本体部表生地/レーヨン100%
本体部芯/ポリエチレン樹脂
裏生地/レーヨン100%白 サイズ/約13×35cm
同柄帯枕/NO.187 裏ポケット/アウトポケット
流通組数/10 参考上代 ¥1100(税込 ¥1210)
※No.234と同型ピンク1色セット



NO.298 麻柄

本体部表生地/ポリエステル100%
本体部芯/A白ボール
裏生地/レーヨン100%白
サイズ/約13×41cm 色/リエーション/4
同柄帯枕/NO.192、NO.198 裏ポケット/アウトポケット
流通組数/10 参考上代 ¥1200(税込 ¥1320)



NO.631 教材用前板 大

本体部表生地/アセテート100% 本体部芯/A白ボール
裏生地/レーヨン100%白
ベルト/織ゴム(ポリエステル58%レーヨン42%)
サイズ/約13×44cm 裏ポケット/アウトポケット
流通組数/10 参考上代 ¥1500(税込 ¥1650)

NO.631I 教材用前板 小

サイズ/約13×38cm 参考上代 ¥1400(税込 ¥1540)



NO.278 ポリ芯麻柄特大

本体部表生地/アセテート100%
本体部芯/ポリエチレン樹脂 裏生地/アセテート100%
サイズ/約15×60cm 裏ポケット/内ポケット
流通組数/10 参考上代 ¥1800(税込 ¥1980)



NO.9216 ポリ芯特大ベルト付

本体部表生地/アセテート100%
本体部芯/ポリエチレン樹脂 裏生地/アセテート100%
ベルト/織ゴム(ポリエステル58%レーヨン42%)
サイズ/約15×60cm 裏ポケット/内ポケット
流通組数/10 参考上代 ¥2000(税込 ¥2200)



NO.289 小紋

本体部表生地/ポリエステル100%
本体部芯/A白ボール
裏生地/レーヨン100%白
サイズ/約13×41cm 色/リエーション/2
同柄帯枕/NO.189 裏ポケット/アウトポケット
流通組数/10 参考上代 ¥1100(税込 ¥1210)

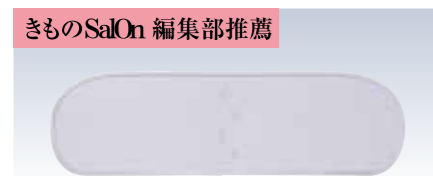


きものSalOn 編集部推薦

NO.291 ワイドポケット付

本体部表生地/アセテート100%
本体部芯/ポリエチレン樹脂
裏生地/アセテート100%サヤ柄
ベルト/織ゴム(ポリエステル58%レーヨン42%)
サイズ/約14×49cm 裏ポケット/アウトポケット
流通組数/10 参考上代 ¥1900(税込 ¥2090)

※ワイドなポケット付でスマホや名刺入れなどの収納に便利。



きものSalOn 編集部推薦

NO.292 折りたたみ前板

本体部表生地/ナイロン100%
本体部芯(裏生地)/ポリエチレン樹脂
サイズ/約13×45cm 裏ポケット/無
参考上代 ¥1200(税込 ¥1320)



※2つ折りにできるので、コンパクトに持ち運べます。



使用時、折り目が、ひびく心配ナシ!

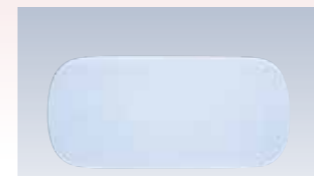
NO.293 折りたたみ前板ベルト付

本体部表生地/ナイロン100%
本体部芯(裏生地)/ポリエチレン樹脂
ベルト/織ゴム(ポリエステル100%)
サイズ/約13×45cm 裏ポケット/無
参考上代 ¥1500(税込 ¥1650)

後板

振袖や訪問着の、変わり結びに使う帯板。

帯の後ろ部分を、しわのないよう美しく仕上げるのが、後板の役割です。文庫系や立て矢系の帯結びをする場合、帯の背後がタレで隠れずそのまま見えるようになります。後板を入れて、きれいに整えれば、きもの後ろ姿がより美しくなります。



NO.222 後板ポリ

素材/ポリエチレン樹脂
サイズ/約13×28cm
流通組数/10
参考上代 ¥450(税込 ¥495)



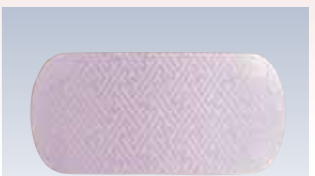
NO.259 後板サヤ柄

本体部表生地/レーヨン100%
本体部芯/A白ボール
裏生地/綿100%/バイル地
サイズ/約12×29cm 裏ポケット/無
流通組数/10
参考上代 ¥1000(税込 ¥1100)



NO.260 後板梅柄(ウレタン入り)

本体部表生地/ポリエステル100%
本体部芯/ポリエチレン樹脂ウレタン
裏生地/綿100%/バイル地
サイズ/約15×30cm 裏ポケット/無
流通組数/5
参考上代 ¥1700(税込 ¥1870)



NO.261 リンズサヤ小 (前板兼用)

本体部表生地/レーヨン100%
本体部芯/A白ボール
裏生地/レーヨン100%白
サイズ/約14×30cm 裏ポケット/無
流通組数/10
参考上代 ¥900(税込 ¥990)
※前板としてもご利用ください。

お太鼓サポート

素早く、美しく、結べる。

初心者の方にとって、お太鼓結びは、仮紐を持ちながらタレをあげたり、手先を通す位置を間違えたり一苦労です。お太鼓サポートを使えば素早く簡単に結べます。また、帯に張りが出て、帯の下線がまっすぐ決まります。

お太鼓サポートを使えばこんなに簡単!!



お手持ちの仮紐をお太鼓サポートの間に通して準備完了!あとはクリップを1つご用意下さい。



板状なので、お太鼓の下線(決め線)の位置を決めやすい!



タレとお太鼓サポートをクリップで留めると、面倒なタレの処理も両手を使ってラクラク!



お太鼓サポートの上を手先を通すので、通す位置を間違える心配ナシ!



お太鼓サポートを残せるので、帯の下線に張りが出てキレイ!



NO.610 お太鼓サポート

表裏素材/ナイロン100%
中芯/ポリエチレン樹脂
サイズ/約13×26cm
参考上代 ¥1200(税込 ¥1320)
※クリップ、仮紐は付いておりません

予めご了承ください

●印刷物との若干の色合いの違い ●予告なしの仕様変更や廃番