

紳士用小物

洗練された、着こなしを演出。【紳シリーズ】

「紳」の字は、身分・教養のある人という意味があります。この言葉を表すような、洗練された着こなしを演出するのが、紳シリーズです。機能性素材を使った下着、着崩れ防止の小物類などがあります。



夏用



裾は、ひざ丈まで長さがありますので、ステテコを履かなくてもOK!

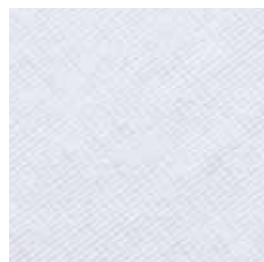


NO.571 紳-肌襦袢(夏用)M~LL

生地/本体(綿64%ポリエステル36%)
参考上代 M ¥7500(税抜)
L ¥8000(税抜)
LL ¥8500(税抜)

サイズ	胸囲	身長	身丈	身幅
M	88~95	165~175	107	45
L	96~104	175~185	110	48
LL	104~112	175~185	113	51

●使用素材●



吸汗 + 速乾

ICHIBO

アーサ®は、特殊な無燃糸の2重構造の為、コットンの持つ柔らかさに加え、シャリ感があり、吸汗・速乾性に優れています。

冬用



裾は、ひざ丈まで長さがありますので、ステテコを履かなくてもOK!

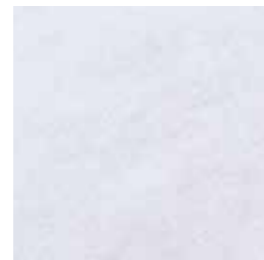


NO.572 紳-肌襦袢(冬用)M~LL

生地/本体(綿85%レーヨン10%ウール5%)
参考上代 M ¥7500(税抜)
L ¥8000(税抜)
LL ¥8500(税抜)

サイズ	胸囲	身長	身丈	身幅
M	88~95	165~175	107	45
L	96~104	175~185	110	48
LL	104~112	175~185	113	51

●使用素材●



発熱 + 保温

ICHIBO

ぬくいと®WOOLは、コットン・レーヨン・ウール3種類の原料をブレンド。天然系で、柔らかくあたたかい風合いの素材です。



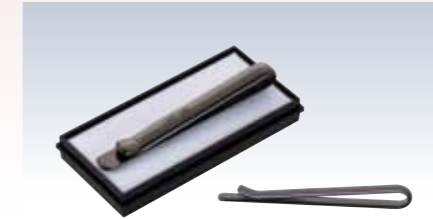
サイドのギャザー処理で、ボディにぴったりとフィットして着くずれを防ぎます。

NO.573 紳士用伊達締め

生地/レーヨン100%
芯素材/PVCLレザー芯・不織布
サイズ/約260~275×7cm
参考上代 ¥1900(税抜)

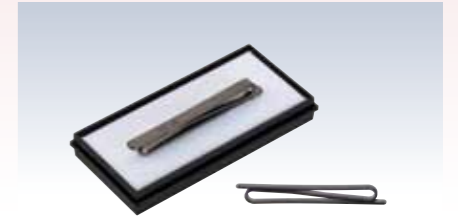
NO.5731 紳士用伊達締めロング

サイズ/約290~305×7cm(胴囲120cmくらいまで着用可能)
参考上代 ¥2100(税抜)



NO.637 角帯止

素材/真鍮 サイズ/約0.7×6.5cm
パッケージ/樹脂ケース入り
流通梱包数/10
参考上代 ¥1000(税抜)
※上前と下前の固定に
※ヘアピンタイプ



NO.638 合せ止

素材/真鍮 サイズ/約0.4×5cm
パッケージ/樹脂ケース入り
流通梱包数/10
参考上代 ¥700(税抜)
※上前と下前の固定に
※S字型ピン



面ファスナーの着脱で簡単便利な着付セット

NO.574 紳士用着付セットM

NO.5741 紳士用着付セットL

本体部表生地/ナイロン100%
本体部裏生地/綿75%ポリエステル25%
本体部中芯/ポリウレタン
ゴム部/織ゴム(レーヨン100%)
金具部/ステンレス
サイズ/伊達締め M(約9.5×105cm)・L(約9.5×125cm)
きものベルト M(約5×100cm)・L(約5×120cm)
クリップ M(約2×9cm)・L(約2×9cm)

パッケージ/化粧箱入り
参考上代 M ¥3700(税抜) L ¥4300(税抜)



着物の上前・下前を合わせて整えたら、クリップで上前を挟み、ゴムベルトを回して、止め具で引っ掛けます。ゴムベルトの長さは、アジャスターで調節可能です。

NO.575 紳士用きものベルトM

NO.576 紳士用きものベルトL

紐部/織ゴム(レーヨン100%)
止め具/ステンレス
色/リエーション/6
サイズ/M(約83×3cm)
L(約103×3cm)
パッケージ/樹脂ケース入り
参考上代 M ¥2000(税抜)
L ¥2200(税抜)



① 黒 ② 紺 ③ グレー ④ 茶 ⑤ グリーン ⑥ エンジ



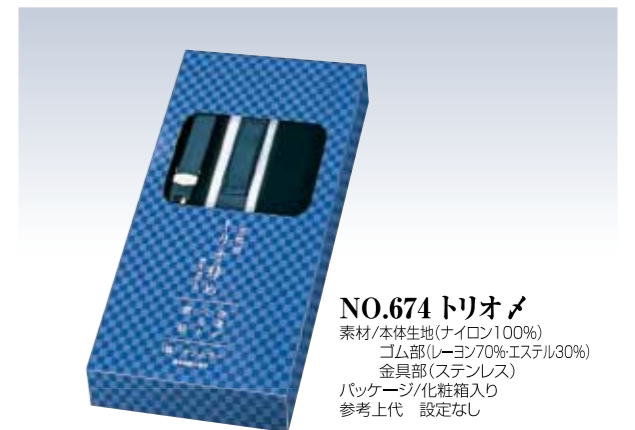
NO.428 朱子足袋

23.0~26.5cm

NO.429 朱子足袋

27.0・28.0cm

表・裏生地/綿100%
底生地/綿100%
4枚こはせ
サイズ/23.0~26.5cm(0.5cmきざみ)
27.0・28.0cm(1cmきざみ)
流通梱包数/5 日本製
参考上代
23.0~26.5cm ¥3000(税抜)
27.0・28.0cm ¥3400(税抜)



NO.674 トリオメ

素材/本体生地(ナイロン100%)
ゴム部(レーヨン70%エステル30%)
金具部(ステンレス)
パッケージ/化粧箱入り
参考上代 設定なし